

市内各所河川安全対策工事(その1) 位置図

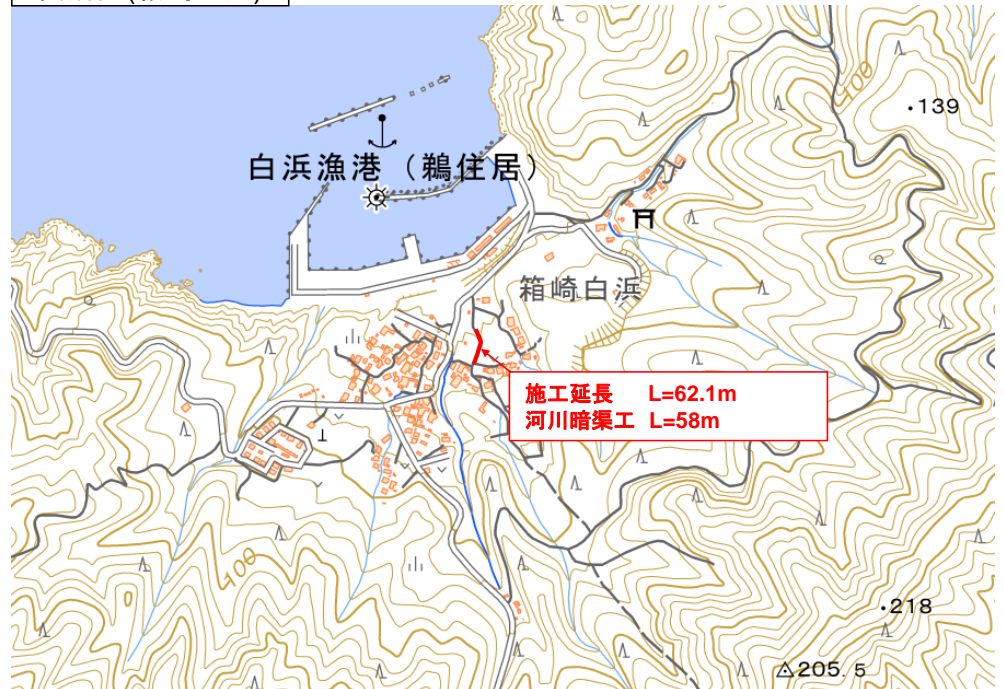
位置図

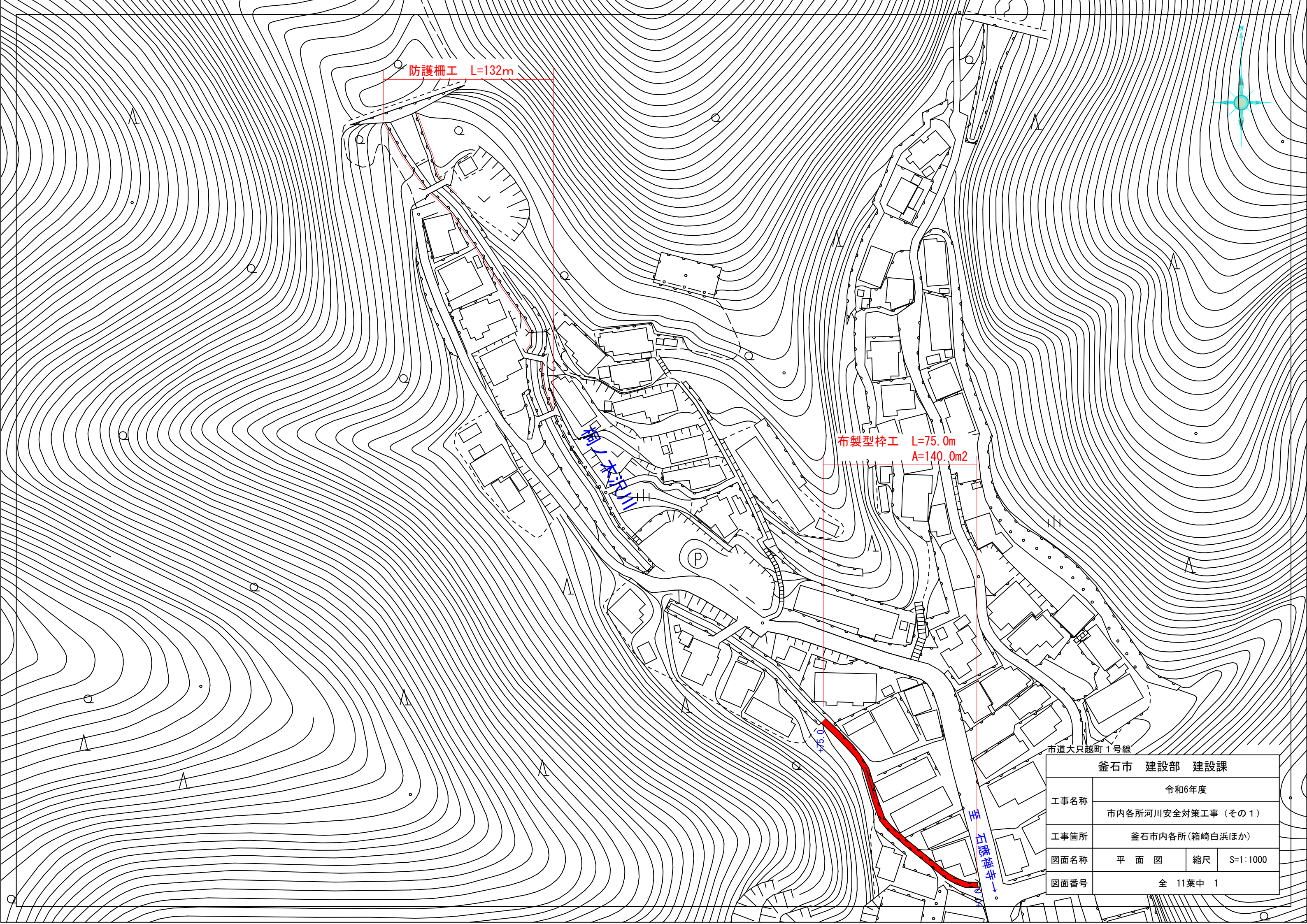


箇所図(桐ノ木沢・天神沢)



箇所図(箱崎白浜)





防護柵工 L=132m

布製型枠工 L=75.0m
A=140.0m2

市道大只越町1号線

至石隠禅寺

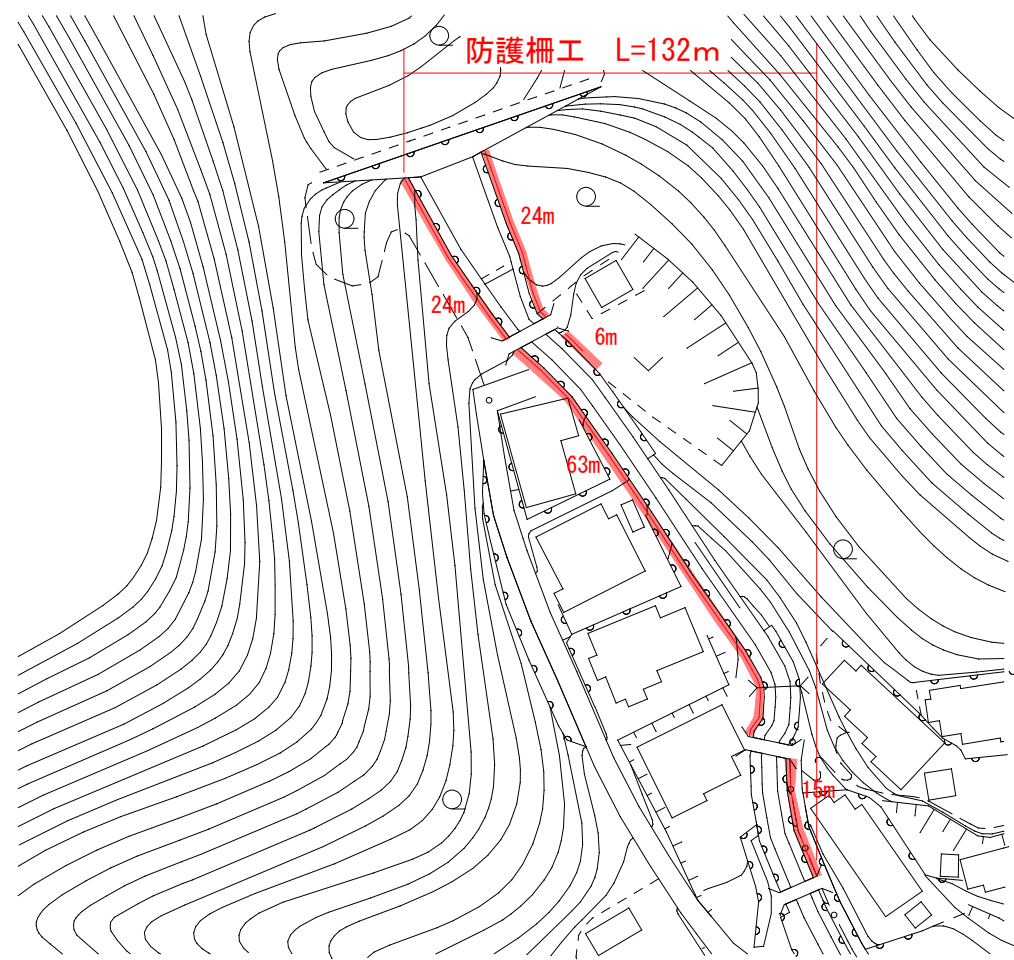
釜石市 建設部 建設課			
工事名称	令和6年度		
	市内各所河川安全対策工事（その1）		
工事箇所	釜石市内各所（箱崎白浜ほか）		
図面名称	平面図	縮尺	S=1:1000
図面番号	全 11葉中 1		

$S = 1:50$

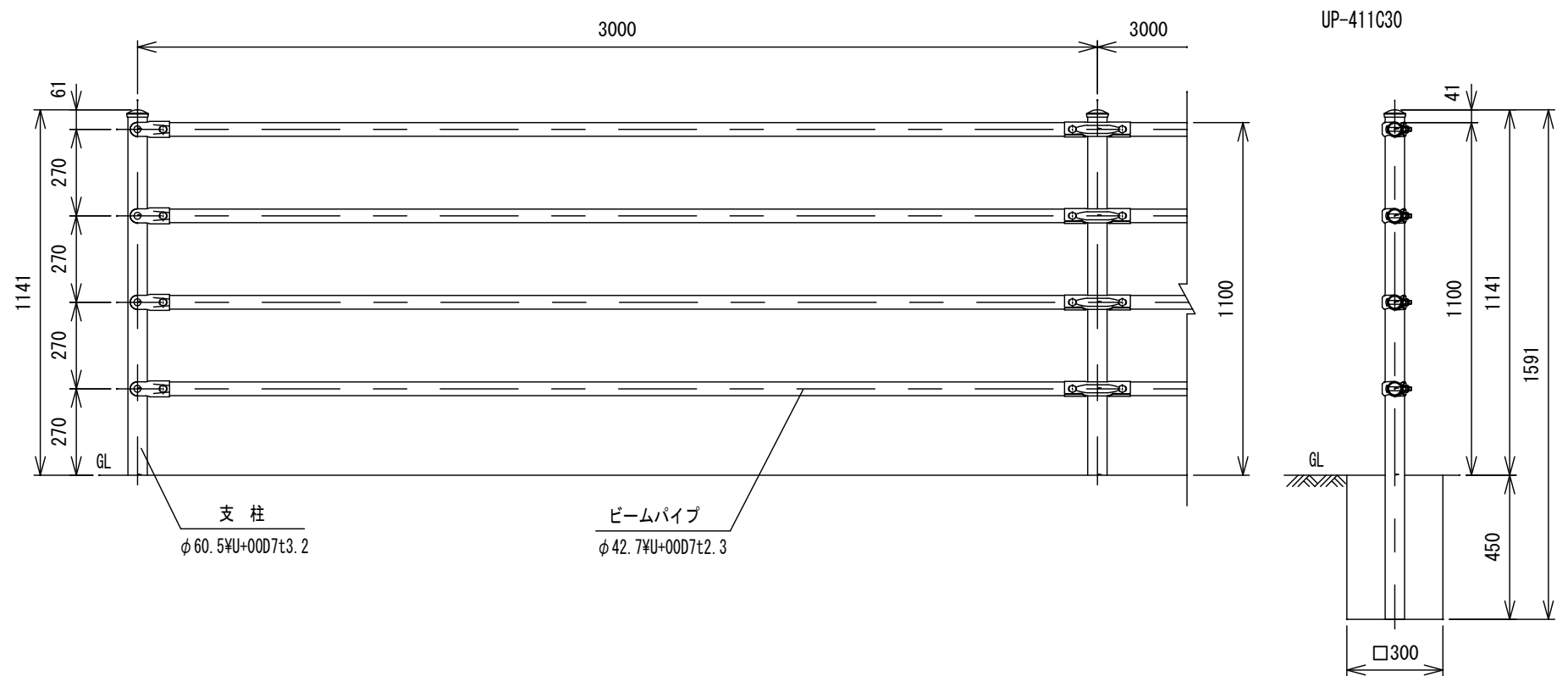


市道大只越町 1 号線			
釜石市 建設部 建設課			
工事名称	令和6年度		
	市内各所河川安全対策工事(その1)		
工事箇所	釜石市内各所(箱崎白浜ほか)		
図面名称	標準断面図	縮尺	S=1:50
図面番号	全 11 葉 中 2		

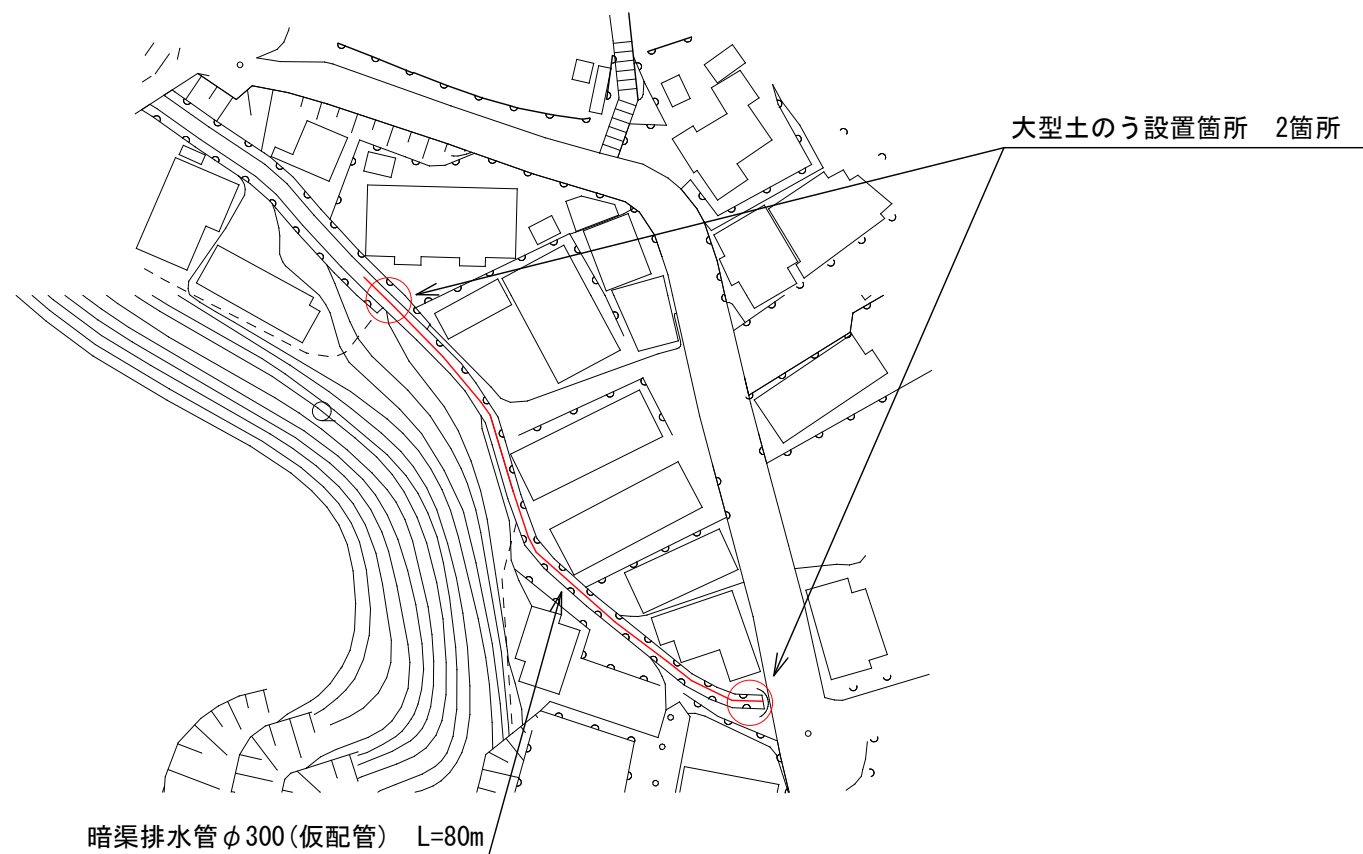
防護柵設置図 縮尺 1/1000



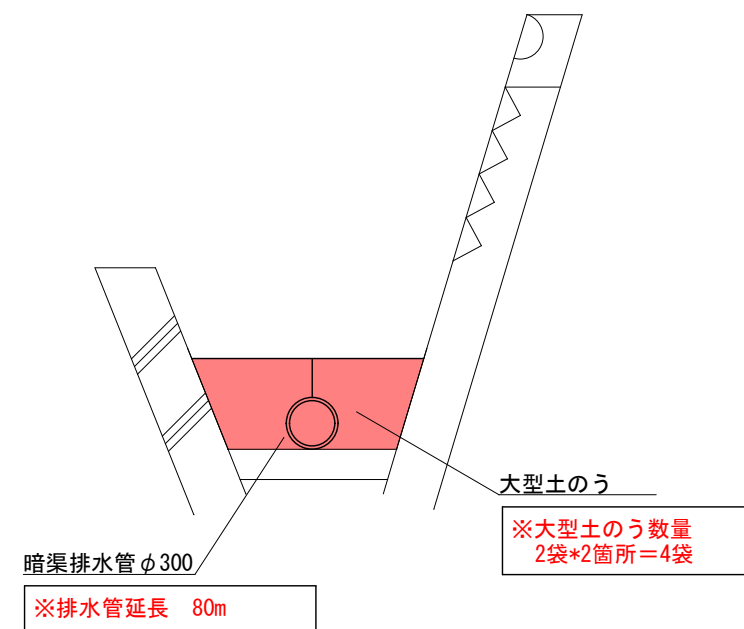
防護柵詳細図 縮尺 1/20



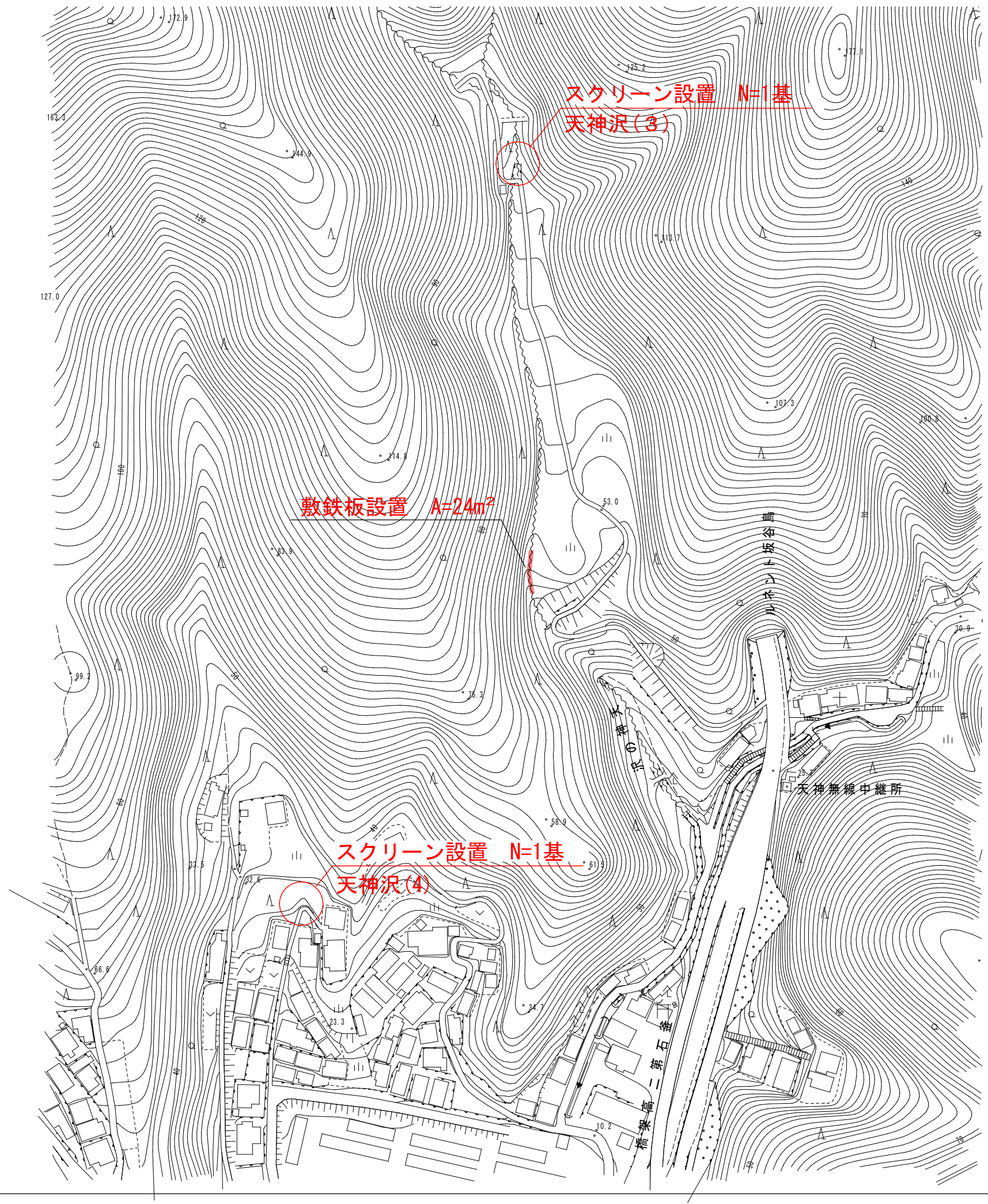
仮配管状況図 縮尺 1/1000



大型土のう詳細図 縮尺 1/50



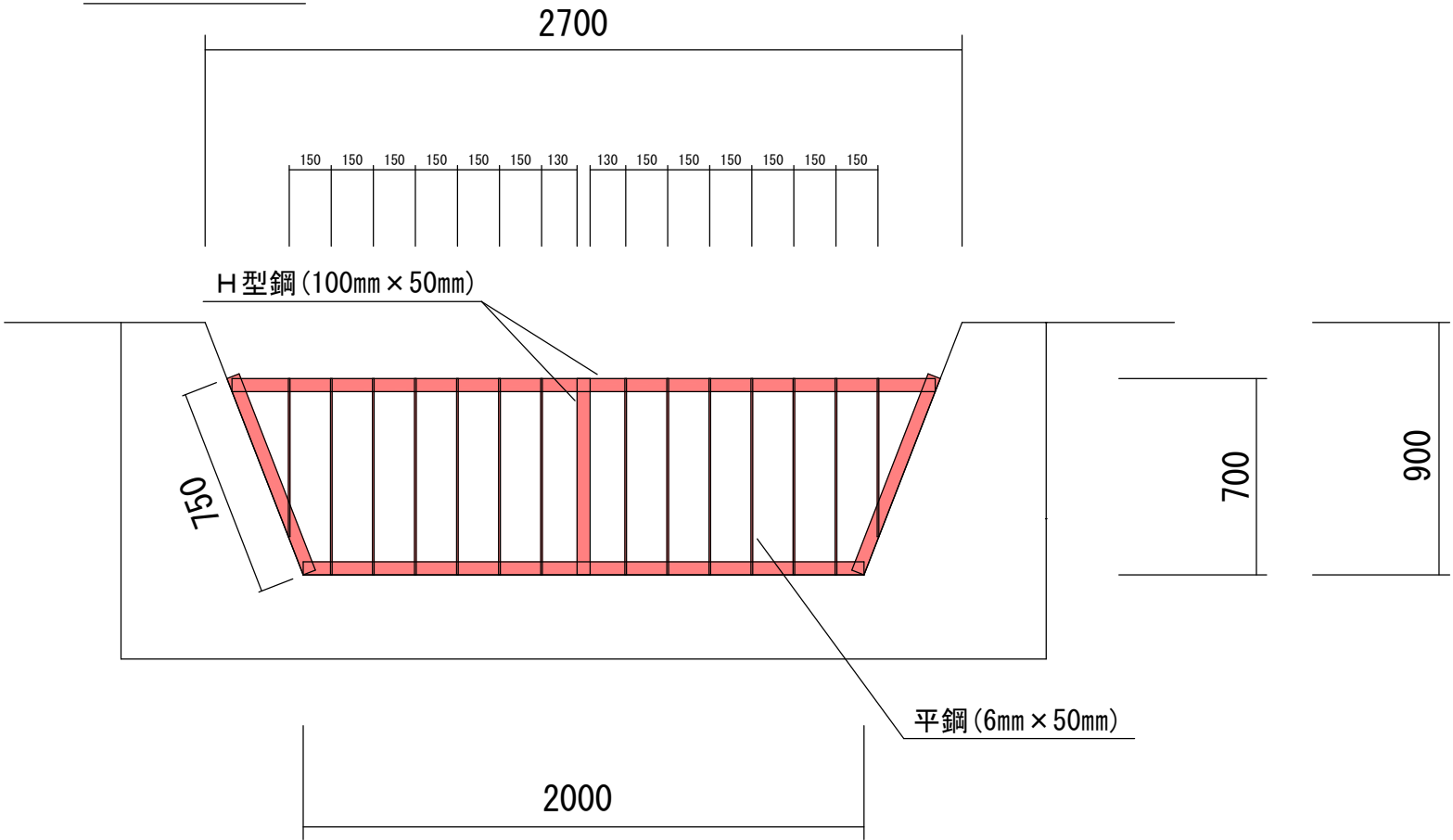
市道大只越町1号線			
釜石市 建設部 建設課			
工事名称	令和6年度		
	市内各所河川安全対策工事(その1)		
工事箇所	釜石市内各所(箱崎白浜ほか)		
図面名称	防護柵詳細図 仮設図(参考)	縮尺	図示
図面番号	全 11葉中 3		



釜石市 建設部 建設課			
工事名称	令和6年度		
	市内各所河川安全対策工事（その１）		
工事箇所	釜石市内各所（箱崎白浜ほか）		
図面名称	平 面 図	縮尺	S=1：2000
図面番号	全 11葉中 4		

スクリーン施工詳細図【参考】

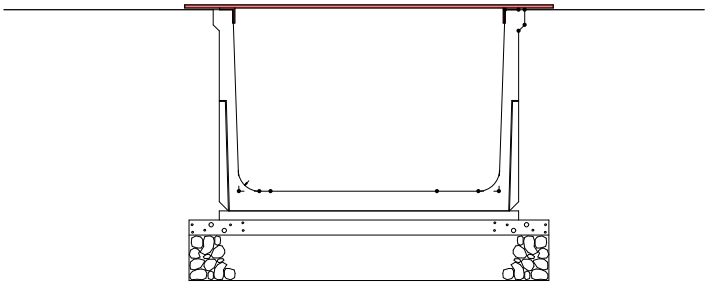
天神沢 (3)



	使用数量	m当り重量	使用重量
H型鋼 (SS400)	6. 2m (2. 0*1+2. 7*1+0. 75*2)	9. 3kg/m	57. 7kg
平鋼 (SS400)	9. 5m (0. 7*12+0. 56*2)	2. 36kg/m	22. 4kg

※使用部材は全て溶融亜鉛メッキ仕上げとする。

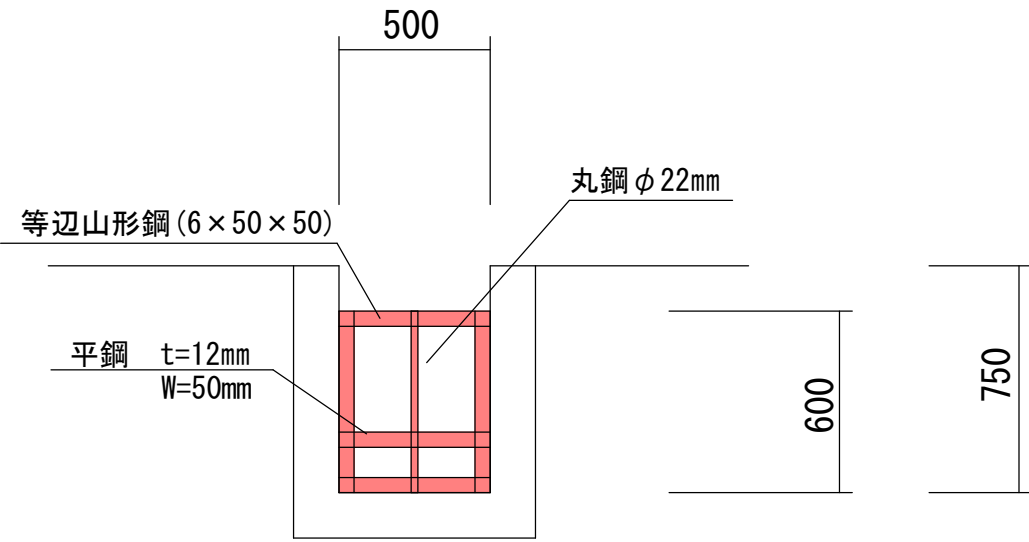
縞鋼板 (3. 2 × 1219 × 2438)



	使用数量	枚当り重量	使用重量
縞鋼板 (SS400)	8枚	79. 6kg/枚	636. 8kg

※使用部材は全て溶融亜鉛メッキ仕上げとする。

天神沢 (4)

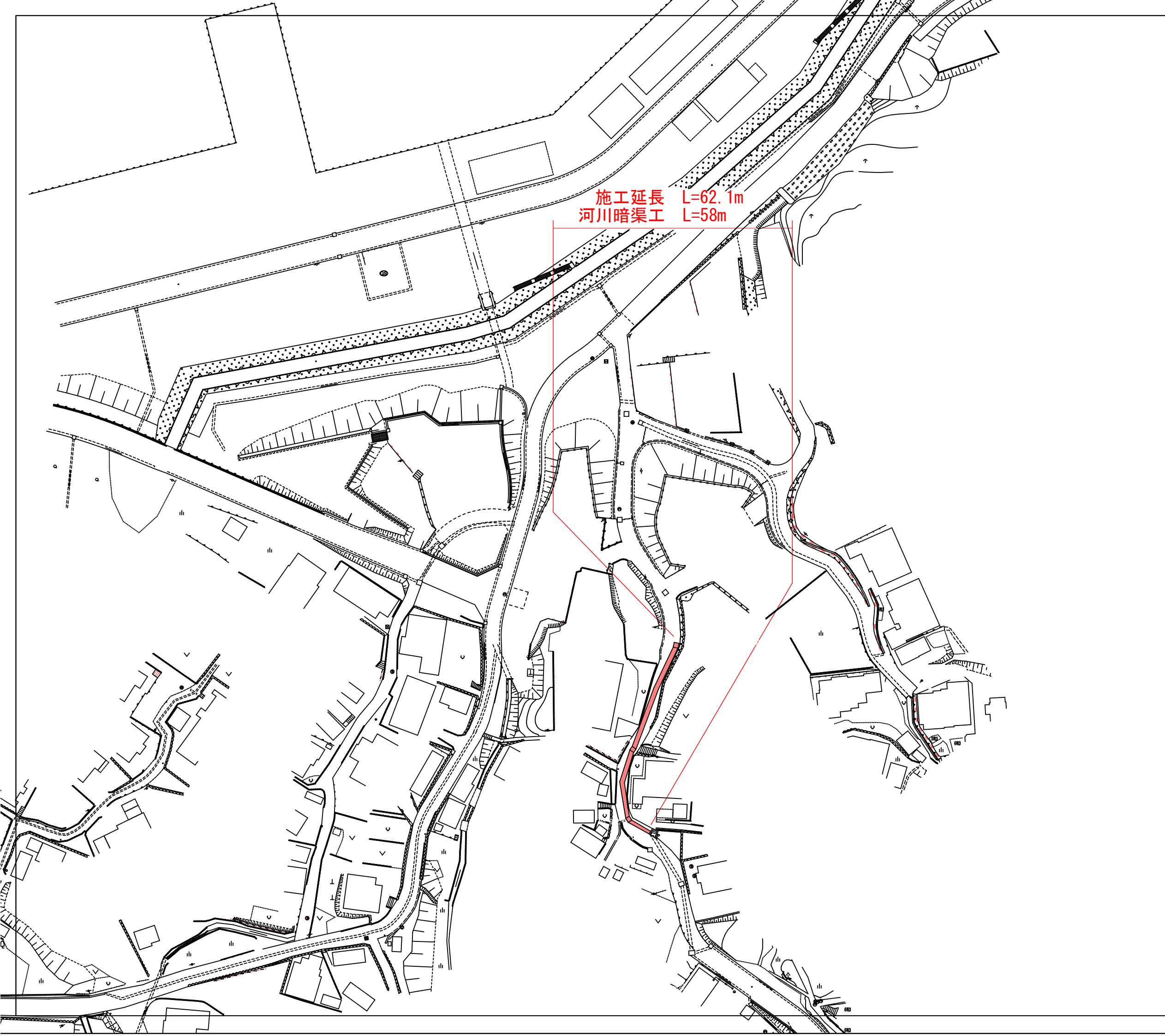


	使用数量	m当り重量	使用重量
等辺山形鋼 (SS400)	2. 2m (0. 5*2+0. 6*2)	4. 43kg/m	9. 7kg
平鋼 (t=12mm) (SS400)	0. 5m	4. 71kg/m	2. 4kg
丸鋼 (φ 22mm) (SS400)	0. 6m	2. 98kg/m	1. 8kg

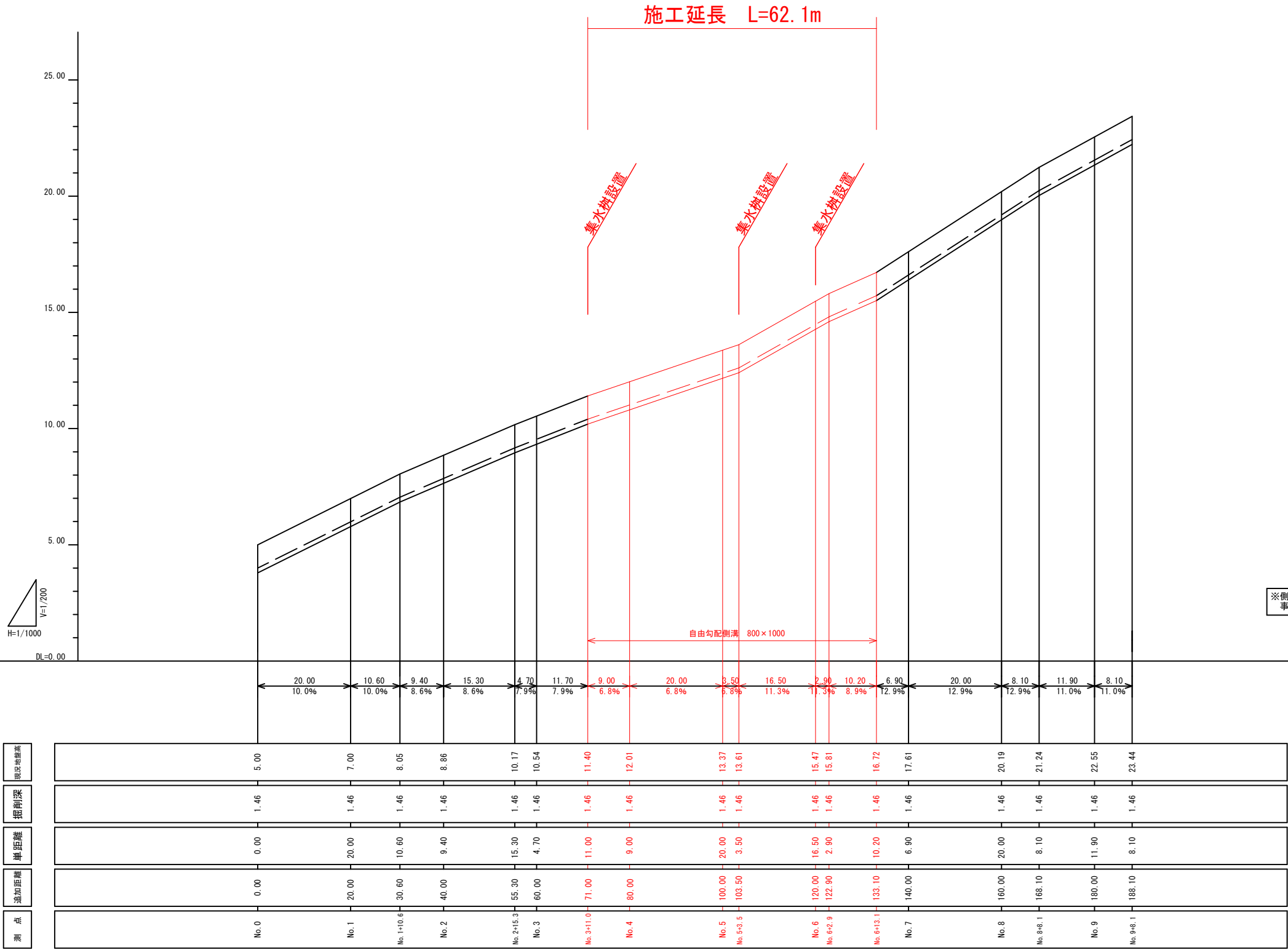
※使用部材は全て溶融亜鉛メッキ仕上げとする。

釜石市 建設部 建設課

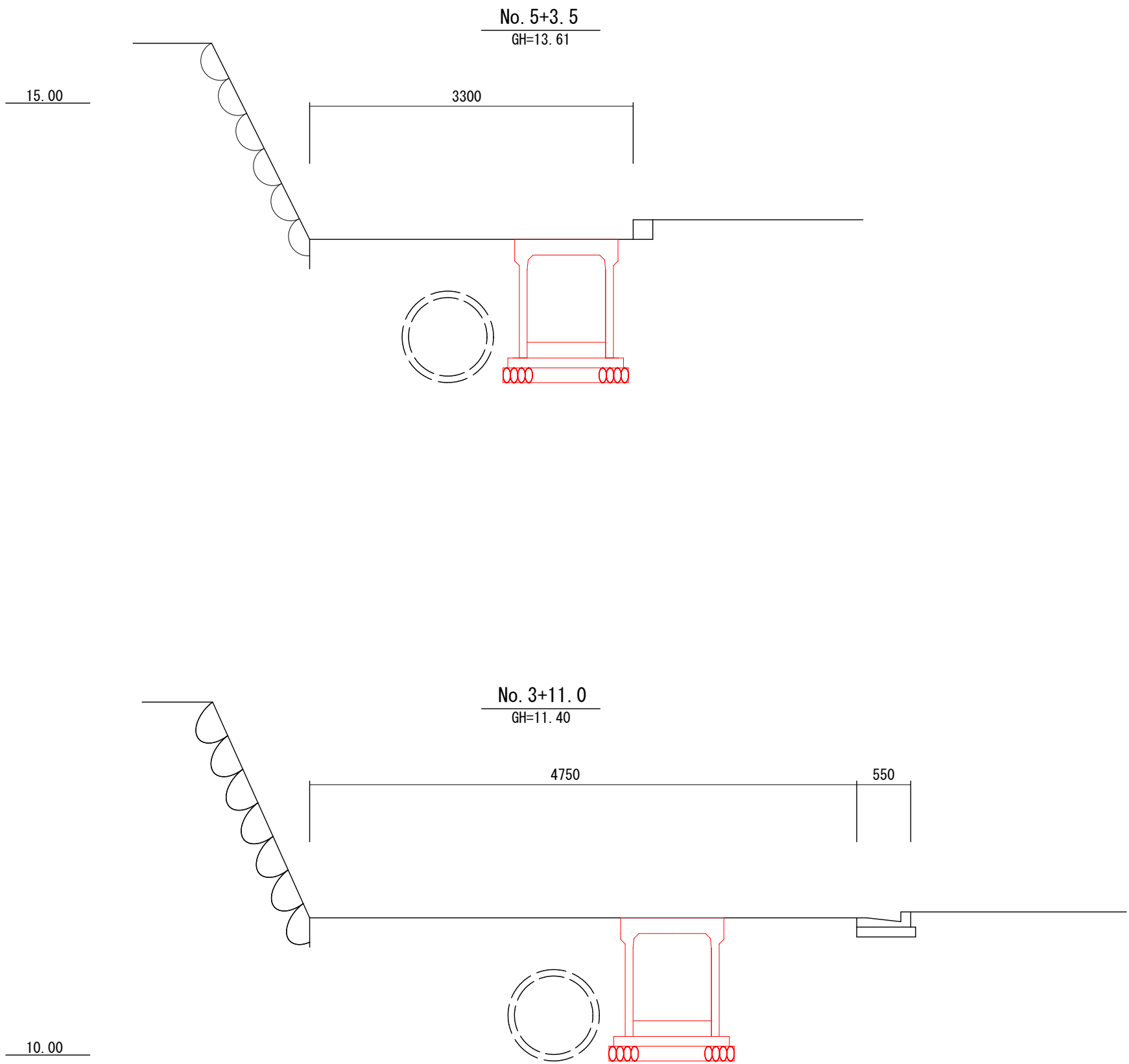
工事名称	令和6年度		
	市内各所河川安全対策工事（その1）		
工事箇所	釜石市内各所（箱崎白浜ほか）		
図面名称	スクリーン製作図	縮尺	図 示
図面番号	全 11 葉 中 5		



市道鶴住居42号線			
釜石市 建設部 建設課			
工事名称	令和6年度		
	市内各所河川安全対策工事（その1）		
工事箇所	釜石市内各所（箱崎白浜ほか）		
図面名称	平面図	縮尺	S=1:1000
図面番号	全 11葉中 6		



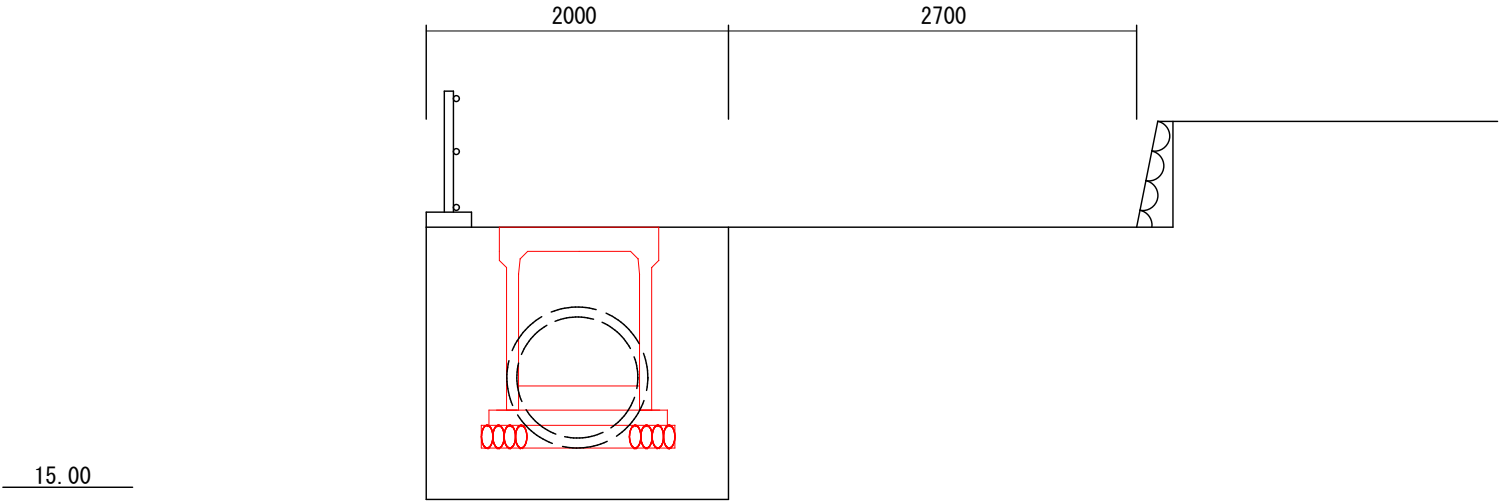
市道鵜住居42号線			
釜石市 建設部 建設課			
工事名称	令和6年度		
	市内各所河川安全対策工事(その1)		
工事箇所	釜石市内各所(箱崎白浜ほか)		
図面名称	縦断面(鵜住居42号線)	縮尺	図示
図面番号	全 11葉中 7		



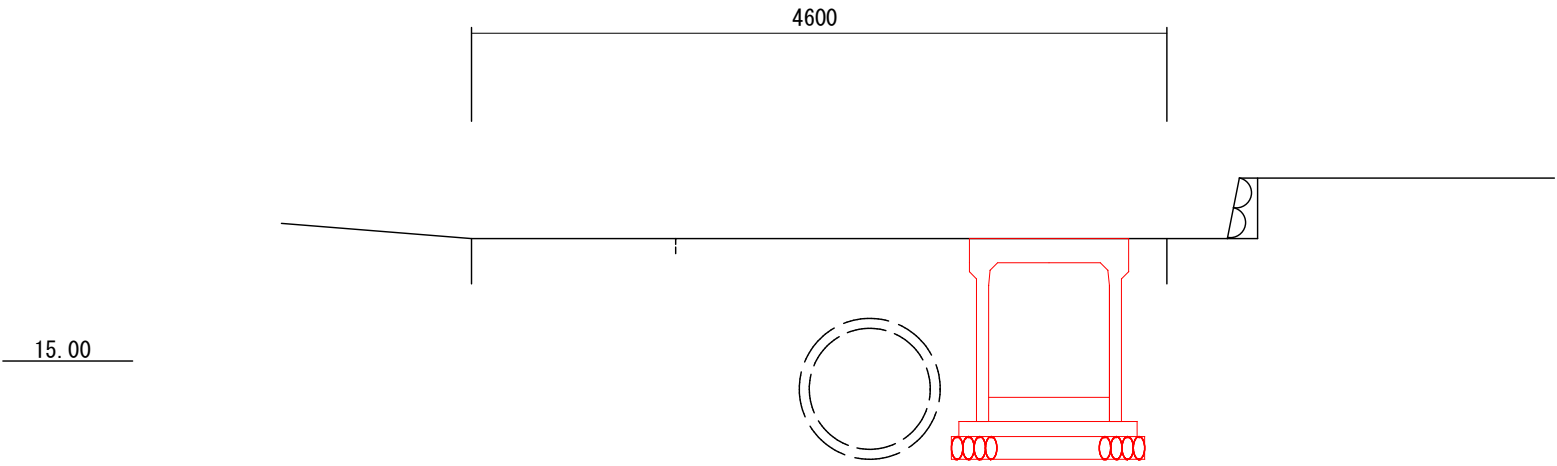
市道鵜住居42号線

釜石市 建設部 建設課			
工事名称	令和6年度		
	市内各所河川安全対策工事(その1)		
工事箇所	釜石市内各所(箱崎白浜ほか)		
図面名称	横断面図	縮尺	図示
図面番号	全 11葉中 8		

No. 6+13.1
GH=16.72



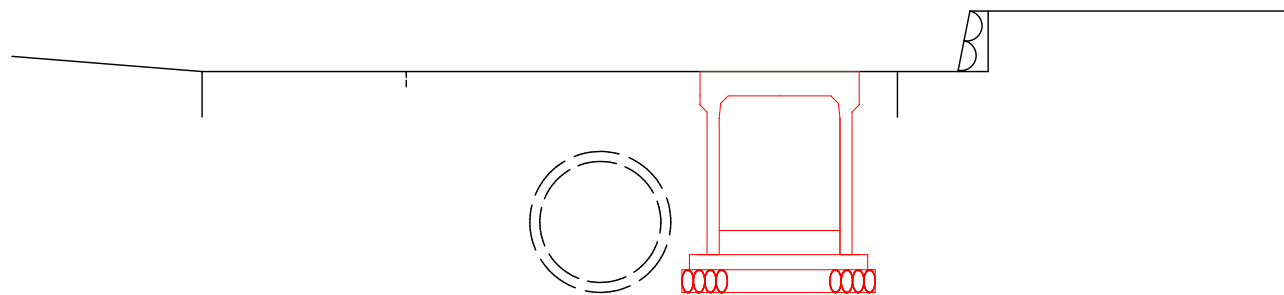
No. 6+2.9
GH=15.81



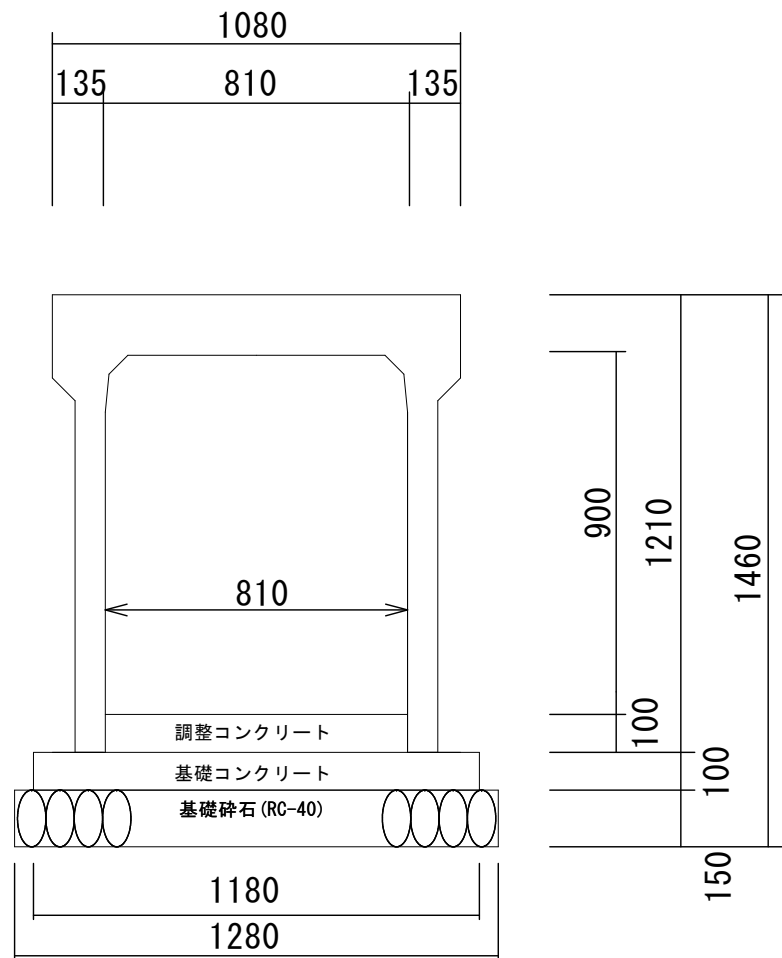
市道鵜住居42号線

釜石市 建設部 建設課			
工事名称	令和6年度		
	市内各所河川安全対策工事(その1)		
工事箇所	釜石市内各所(箱崎白浜ほか)		
図面名称	横断面図	縮尺	図示
図面番号	全 11葉中 9		

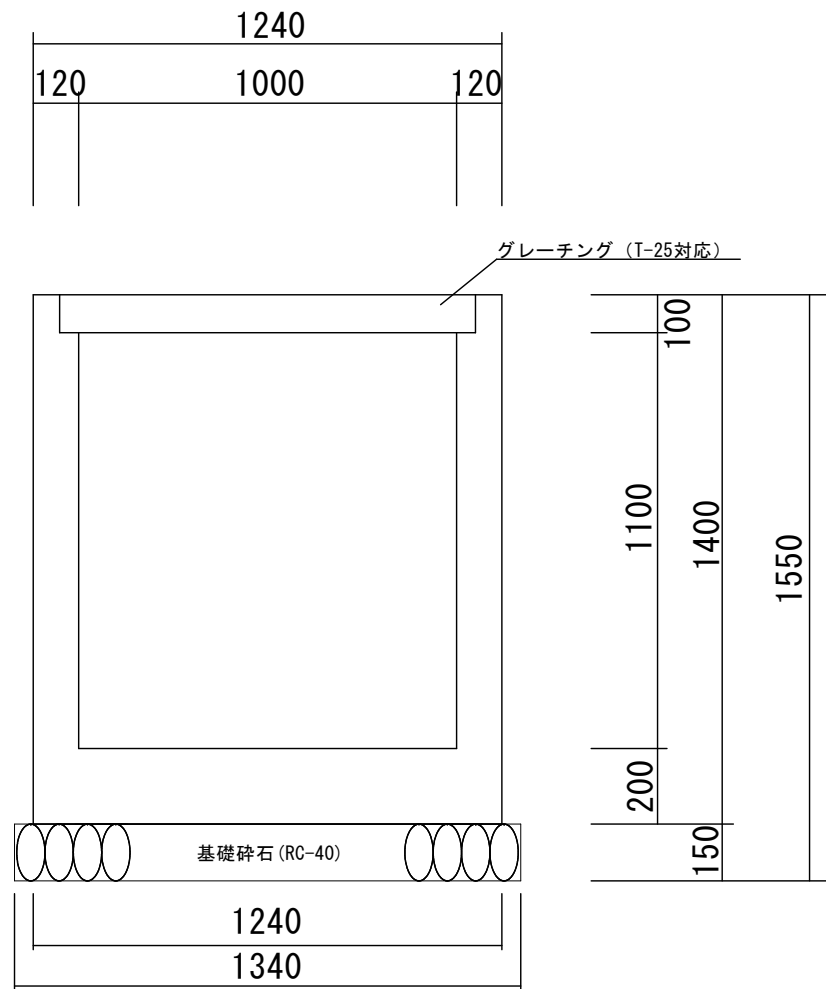
標準断面図 縮尺 1/50



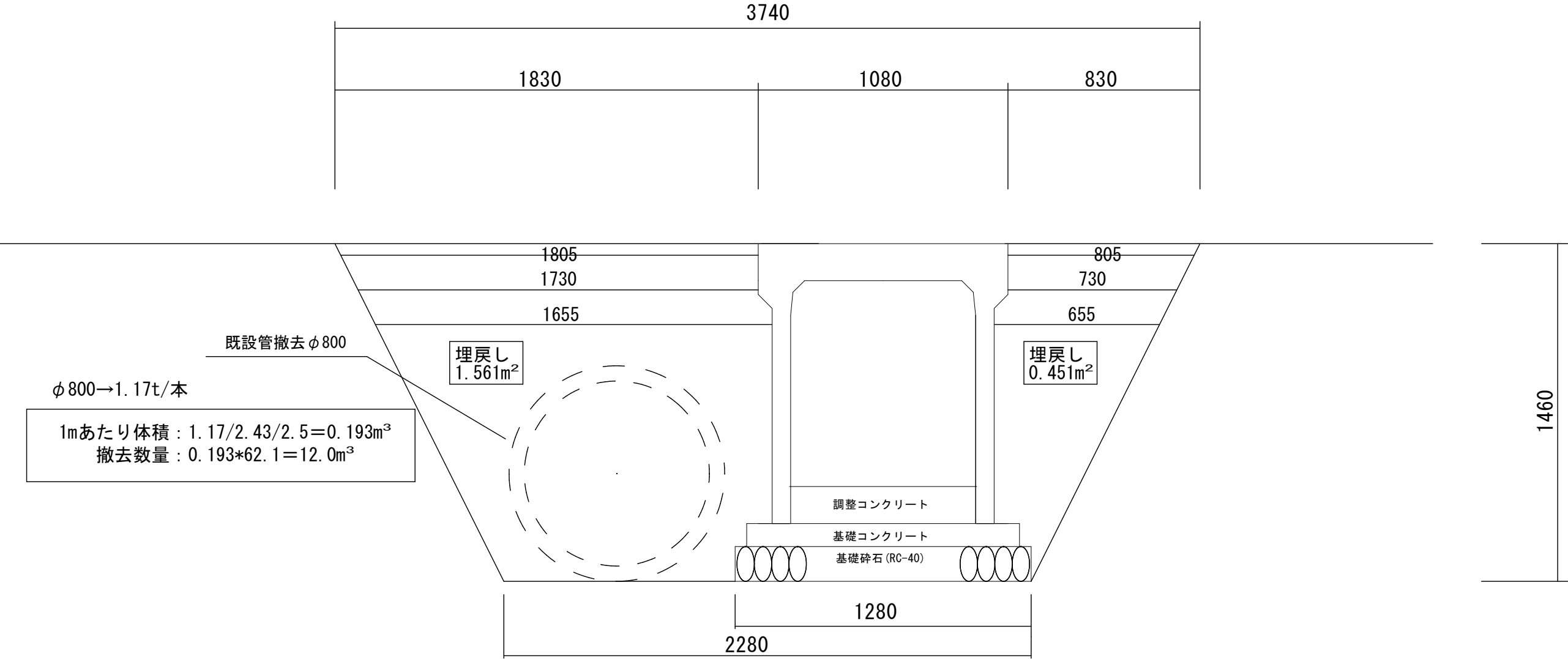
構造図(自由勾配側溝800×1000) 縮尺 1/20



構造図(ガラス集水柵1000×1000×1200) 縮尺 1/20



市道鶴住居42号線			
釜石市 建設部 建設課			
工事名称	令和6年度		
	市内各所河川安全対策工事(その1)		
工事箇所	釜石市内各所(箱崎白浜ほか)		
図面名称	標準断面図	縮尺	図示
	構造図(自由勾配側溝・ガラス集水柵)		
図面番号	全 11 葉 中 10		



	数 量	
舗装版切断	131.7m	
	62.1*2+3.74*2	
舗装版破碎	232.3m ²	
	62.1*3.74	
床掘	219.2m ³	
	((2.28+3.69)/2*1.41-0.93*0.93*3.14/4)*62.1	
埋戻し	124.9m ³	
	(1.561+0.451)*62.1	
土砂運搬	80.4m ³	
	219.2-124.9/0.9	
下層路盤工	148.1m ²	
	((1.73+1.655)+(0.73+0.655))/2*62.1	
上層路盤工	157.4m ²	
	((1.805+1.73)+(0.805+0.73))/2*62.1	
舗装復旧	113.6m ² (1.4m以上)	51.5m ² (1.4m未満)
	1.83*62.1	0.83*62.1

市道鵜住居42号線			
釜石市 建設部 建設課			
工事名称	令和6年度		
	市内各所河川安全対策工事(その1)		
工事箇所	釜石市内各所(箱崎白浜ほか)		
図面名称	土工図	縮尺	図示
図面番号	全 11葉中 11		